

Gemeinde Aumühle

Abstimmungsergebnis:

Stimmberechtigt:

Ja-Stimme(n):

Nein-Stimme(n):

Enthaltung(en):

Ausschluss nach § 22 GO:

Beschlussvorlage 12/103/2019	Datum: 28.08.2019	
Status voraussichtlich: öffentlich Sichtbarkeit im Internet: öffentlich	Federführend: Amt IV.0 - Bauamt	
Bau- und Grundstücksangelegenheiten Befreiungsantrag für die Fällung von 2 Buchen Bleicherstraße 19 b		
Beratungsfolge:		
Datum 01.10.2019	Gremium Bauausschuss der Gemeinde Aumühle	Zuständigkeit Entscheidung

Beschlussvorschlag:

Der Bauausschuss der Gemeinde Aumühle erteilt sein gemeindliches Einvernehmen nach § 36 i.V.m. § 31 BauGB zum Befreiungsantrag für die Fällung der Buchen Nr. 54 und 55 auf dem Grundstück „Bleicherstraße 19 b“. Für die beiden Bäume ist eine Ersatzanpflanzung gemäß der Baumschutzsatzung Aumühle vorzunehmen.

Sachverhalt:

Gestellt wird ein Befreiungsantrag für die Fällung von zwei Buchen auf dem Grundstück „Bleicherstraße 19b“ in Aumühle.

Das Grundstück befindet sich im Geltungsbereich des Bebauungsplanes Nr. 9 „Billenkamp“. Die beiden Bäume sind Bestandteil einer geschützten Baumgruppe, die im B-Plan Nr. 9 zum Erhalt festgesetzt sind.

Wie auf den Fotos eindeutig zu erkennen ist, ist die eine Buche vollständig abgestorben und die andere Buche bereits stark geschädigt, Teile der Krone sind abgestorben.

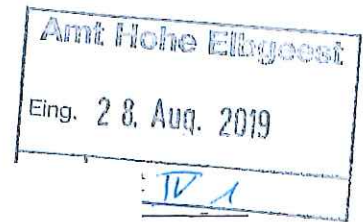
In der textlichen Festsetzung Ziffer 4.1 des Bebauungsplanes Nr. 9 ist geregelt, dass die im Plan festgesetzten Einzelbäume dauerhaft zu erhalten sind. Grundsätzlich, ist die geltende Baumschutzsatzung zu beachten.

Finanzielle Auswirkungen: Nein

Anlage/n:

Antrag mit Lageplan und Fotos

Antrag auf Beseitigung von Bäumen
gemäß der Baumschutzsatzung der Gemeinde Aumühle vom 24.11.98 in
der derzeit gültigen Fassung



Antragsteller/in:

Name: _____

Straße: _____

Wohnort: _____

Telefon: _____

Es wird die Genehmigung zur Beseitigung von folgenden Bäumen beantragt:

Zahl der Bäume: 2 Stck / Fagus sylvatica (Rotbuchen) gem B-Plan Baum 54 und Baum 55

Baumart: _____

Standort: 21521 Aumühle, Bleicherstr. 19 b / Flurstück 91/8

Höhe: Baum 54 / 8m Baum 55/ 10m

Stammumfang: Baum 54 = 1,40m; Baum 55= 1,55m
(gemessen in 1m Höhe)

Begründung:

Baum 54, Baum komplett abgestorben und stellt eine Gefahr für das Nachbargrundstück dar.

Baum 55, Baum bereits stark geschädigt, Krone abgestorben, diverses Totholz, eingeschränkte Vitalität, Gefahr von Abbruch der Krone bei Sturm nicht auszuschließen

Ein Lageplan über den Standort des Baumes/der Bäume ist diesem Antrag beizufügen.

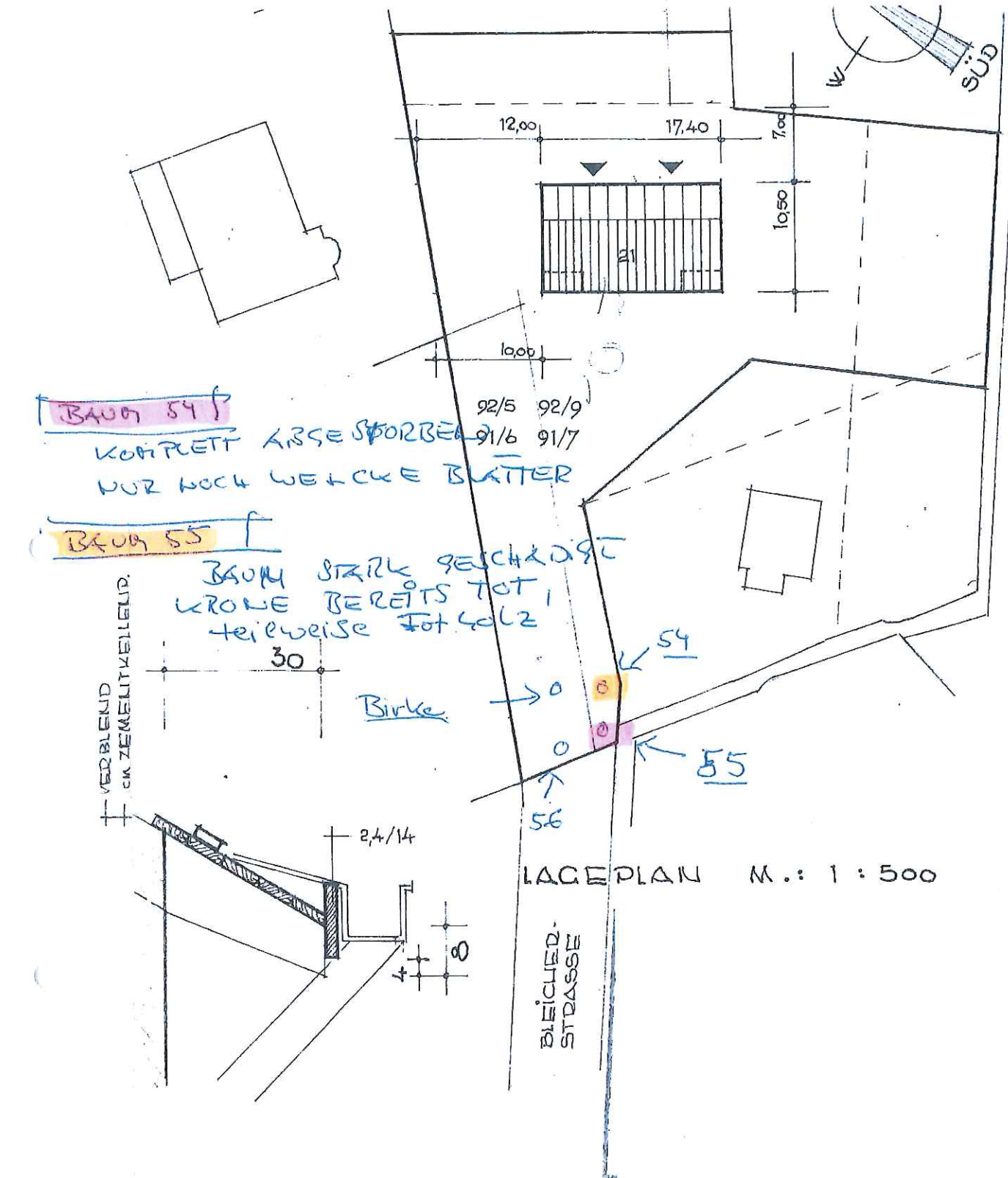
Vorschlag als Ausgleichsmaßnahme: _____

Eine Ortsbesichtigung hat am: Sie beigefügte Bilder; Stand 22.08.2019

Datum	Uhrzeit	Teilnehmer
-------	---------	------------

stattgefunden. Mir ist bekannt, daß mit der Beseitigung geschützter Bäume erst begonnen werden darf, wenn die hierfür notwendige Genehmigung schriftlich erteilt worden ist.

Der Antragsteller ist verpflichtet, vor der Durchführung durch Befreiungen und Ausnahmen erlaubter Maßnahmen seine Nachbarn von der Befreiung oder Ausnahme zu unterrichten. Kosten, die der Gemeinde durch die Unterlassung dieser Unterrichtung entstehen, trägt der Antragsteller.



BAUM 54

KOMPLETT ABGESTORBEN
NUR NOCH WENIGE BLÄTTER

92/5	92/9
91/6	91/7

BAUM 55

BAUM STARK GESCHÄDIGT
KRONE BEREITS TOT,
TEILWEISE TOT HOLZ

VERBLIND
CM ZEMENTKEILELIP.



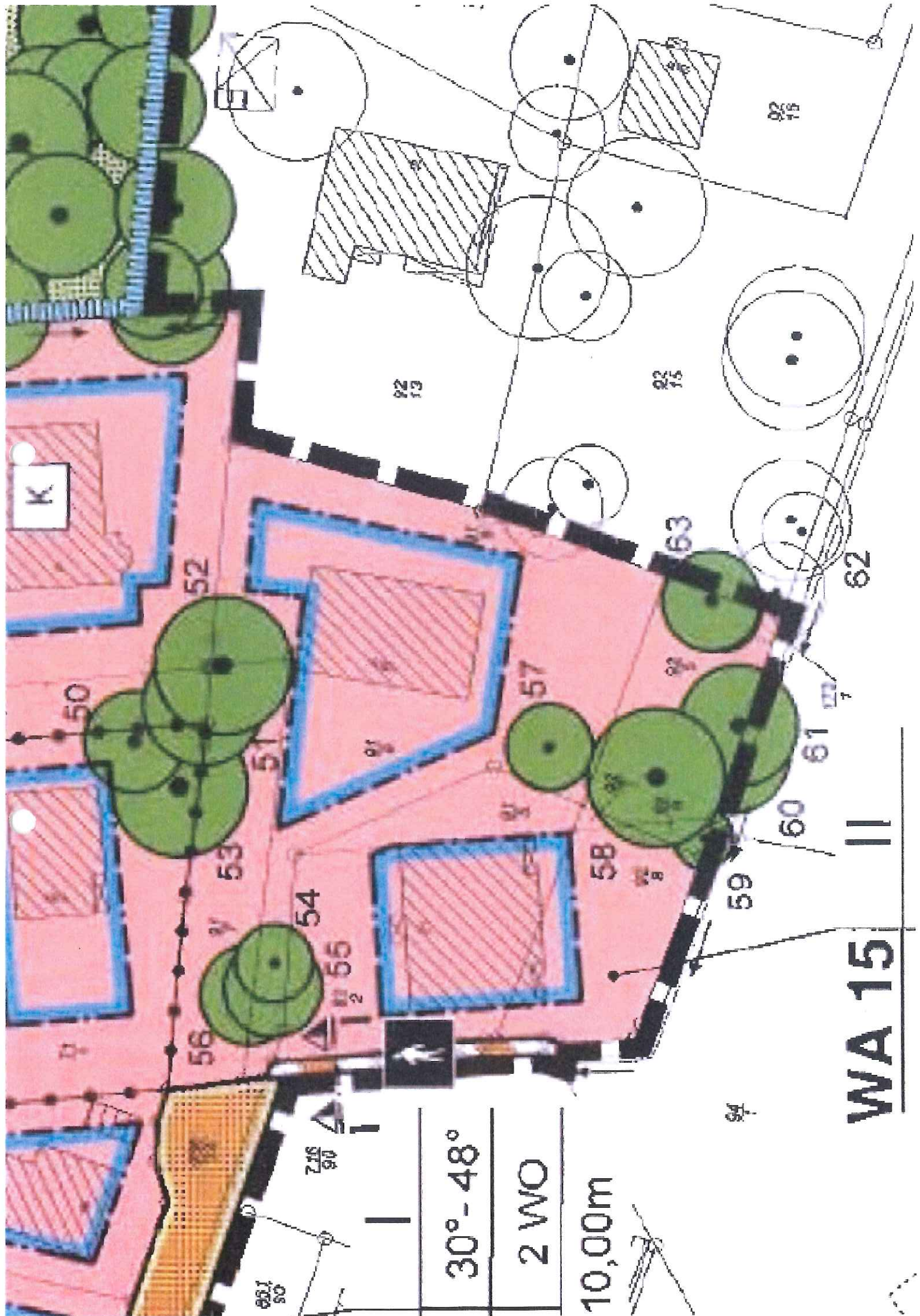
Birke

LAGEPLAN M.: 1:500

BLEICHERSTRASSE

±0

NEUBAU EINES ZWEIFAMILIENHAUSES
IN 2055 AUMÜHLE BLEICHERSTR. 21 196



K

52

50

53

51

54

55

57

58

63

60

59

61

62

92 13

92 15

92 18

2.16
90

30° - 48°

2 WO

10,000m

WA 15 II

40	Fagus sylvatica, Rotbuche	Bergstraße Flurstück 73/18	1-stämmig	1,1/ 12 m	xxxxx
41	Quercus robur, Stiel-Eiche	Bergstraße Flurstück 218	1-stämmig	1,1/ 14 m	xxxxx
42	Quercus robur, Stiel-Eiche	Flurstück 68/1	1-stämmig	1,2/ 16 m	xxxxx
43	Aesculus hippocastanum, Roß-Kastanie	Flurstück 68/1	1-stämmig	0,8/ 14 m	xxx
44	Quercus robur, Stiel-Eiche	Flurstück 68/1	1-stämmig	1,4/ 16 m	xxxxx
45	Quercus robur, Stiel-Eiche	Flurstück 68/1	1-stämmig	0,8/ 12 m	xxxx
46	Quercus robur, Stiel-Eiche	Flurstück 68/1	2-stämmig	0,9/ 16 m	xxxx
47	Aesculus hippocastanum, Roß-Kastanie	Flurstück 68/2	1-stämmig	0,7/ 12 m	xxx
48	Fagus sylvatica, Rotbuche	Flurstück 68/2 und 748/69	1 - 2 stämmig Baumgruppe	0,3-0,8/ 8 - 10 m	xxx
49	Acer campestre, Feld-Ahorn	Flurstück 71/3	1-stämmig	0,7/ 8 m	xxx
50	Quercus robur, Stiel-Eiche	Flurstück 71/1	2-stämmig	0,4/ 10 m	xxx
51	Fagus sylvatica, Rotbuche	Flurstück 71/4	1-stämmig	0,6/ 12 m	xxx
52	Quercus robur, Stiel-Eiche	Flurstück 91/8	1-stämmig	0,6/ 14 m	xxx
53	Quercus robur, Stiel-Eiche	Flurstück 71/1	2-stämmig	0,9/ 14 m	xxxx
54	Fagus sylvatica, Rotbuche	Flurstück 91/8	1-stämmig	0,4/ 8 m	xxx
55	Fagus sylvatica, Rotbuche	Flurstück 91/8	1-stämmig	0,5/ 10 m	xxx
56	Fagus sylvatica, Rotbuche	Flurstück 91/7	1-stämmig	0,5/ 10 m	xxx
57	Juglans regia, Walnuß	Flurstück 91/8	1-stämmig	0,4/ 9 m	xxx
58	Quercus robur, Stiel-Eiche	Flurstück 92/5	1-stämmig	0,8/ 14 m	xxx
59	Fagus sylvatica, Rotbuche	Flurstück 92/9	1-stämmig	0,3/ 6 m	xx
60	Fagus sylvatica, Rotbuche	Flurstück 92/5	1-stämmig	0,9/ 12 m	xxxx
61	Fagus sylvatica, Rotbuche	Flurstück 92/5	1-stämmig	0,8/ 12 m	xxxx
62	Tilia cordata, Winter-Linde	Flurstück 92/5	1-stämmig	0,4/ 8 m	xx
63	Quercus robur, Stiel-Eiche	Flurstück 92/5	1-stämmig	0,6/ 10 m	xx
64	Fagus sylvatica, Rotbuche	Flurstück 975/62	1-stämmig	0,2/ 6 m	xx
65	Quercus robur, Stiel-Eiche	Flurstück 975/62	1-stämmig	0,2/ 6 m	xx
66	Acer campestre, Feld-Ahorn	Flurstück 975/62	1-stämmig	0,3/ 6 m	xx
67	Acer campestre, Feld-Ahorn	Flurstück 975/62	1-stämmig	0,2/ 8 m	xx
68	Acer campestre, Feld-Ahorn	Flurstück 975/62	1-stämmig	0,4/ 8 m	xxx
69	Quercus robur, Stiel-Eiche	Flurstück 975/62	1-stämmig	0,4/ 8 m	xxx
70	Aesculus hippocastanum, Roß-Kastanie	Flurstück 975/62	1-stämmig	0,6/ 12 m	xxx
71	Quercus robur, Stiel-Eiche	Flurstück 975/62	1-stämmig	0,3/ 8 m	xx
72	Quercus robur, Stiel-Eiche	Flurstück 975/62	1-stämmig	0,4/ 10 m	xxx
73	Quercus robur, Stiel-Eiche	Flurstück 975/62	1-stämmig	0,4/ 12 m	xxx
74	Fagus sylvatica, Rotbuche	Flurstück 975/62	1-stämmig	0,6/ 12 m	xxx
75	Fagus sylvatica, Rotbuche	Flurstück 975/62	1-stämmig	0,4/ 12 m	xxx
76	Tilia cordata, Winter-Linde	Flurstück 975/62	1-stämmig	0,5/ 10 m	xxx
77	Fagus sylvatica, Rotbuche	Flurstück 975/62	1-stämmig	1,0/ 12 m	xxxxx
78	Fagus sylvatica, Rotbuche	Flurstück 1000/62	1-stämmig	0,3/ 8 m	xx
79	Fagus sylvatica, Rotbuche	Flurstück 1000/62	1-stämmig	0,5/ 10 m	xxx
80	Fagus sylvatica, Rotbuche Tilia cordata, Winter-Linde Quercus robur, Stiel-Eiche	Flurstück 1000/62	1-stämmig Baumgruppe	0,3 - 0,7/ 8 - 14 m	xxx
81	Fagus sylvatica, Rotbuche Tilia cordata, Winter-Linde Quercus robur, Stiel-Eiche	Flurstück 1000/62 und 999/62	1-stämmig Baumgruppe	0,3 - 0,7/ 8 - 14 m	xxx
82	Tilia cordata, Winter-Linde	Große Straße Flurstück 84/11	1-stämmig Kopflinde	0,3 m	xx
83	Tilia cordata, Winter-Linde	Große Straße Flurstück 84/11	1-stämmig Kopflinde	0,3 m	xx
84	Fagus sylvatica, Rotbuche	Kurze Straße Flurstück 56/19, 56/10	1-stämmig Baumreihe	0,2-0,7/ 6 - 12 m	xxx
85	Quercus robur, Stiel-Eiche	Flurstück 56/19	1-stämmig	0,1 / 15 m	xxx



Baum 54 / Bildmitte

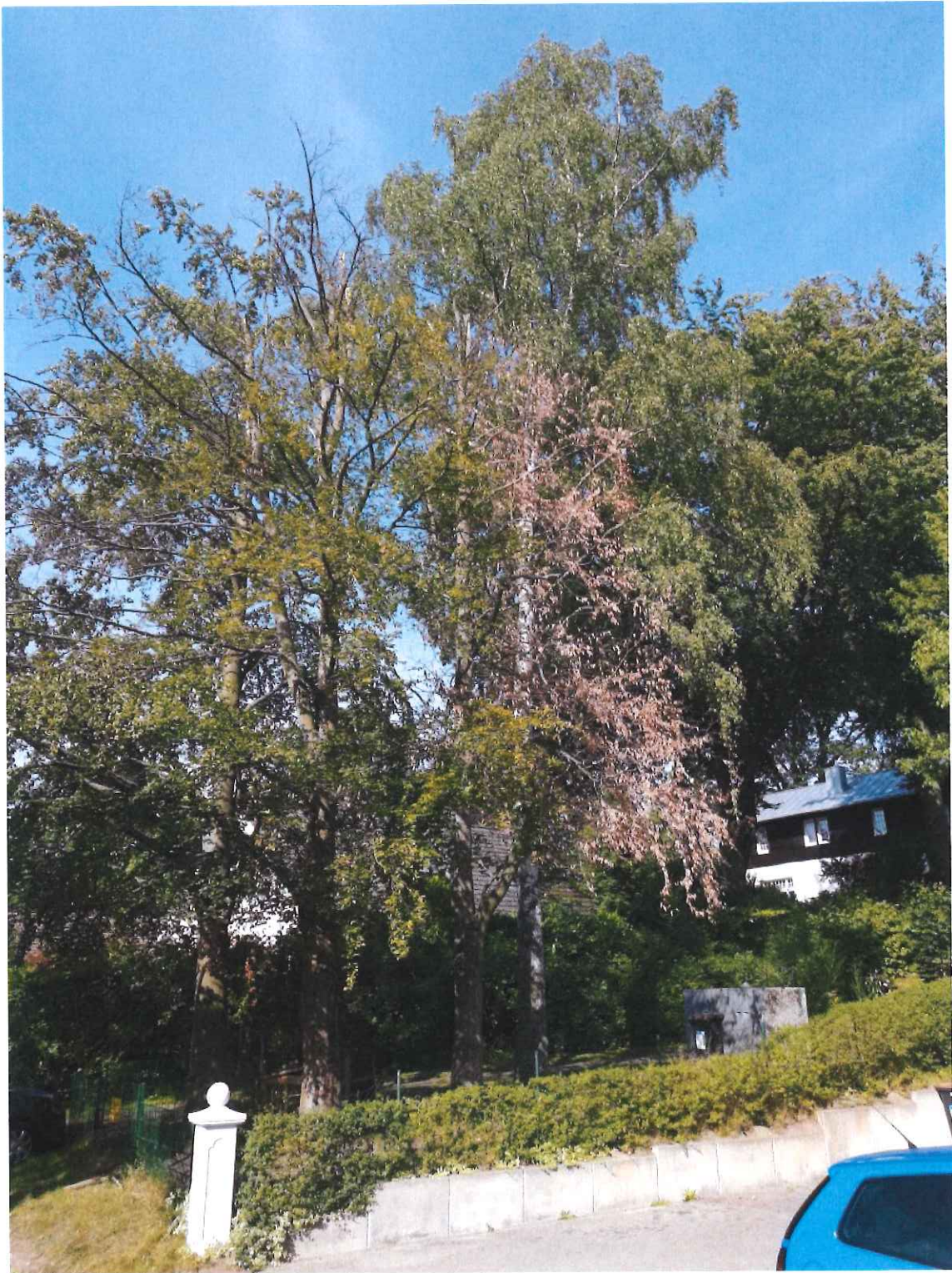
Baum komplett abgestorben, nur noch welke Blätter



Baum 54 Rückseite



Baum 55 links / Baum 54 mitte / dahinter die Birke



Baum 55 links / Baum 54 abgestorbene Zweige / Bildmitte

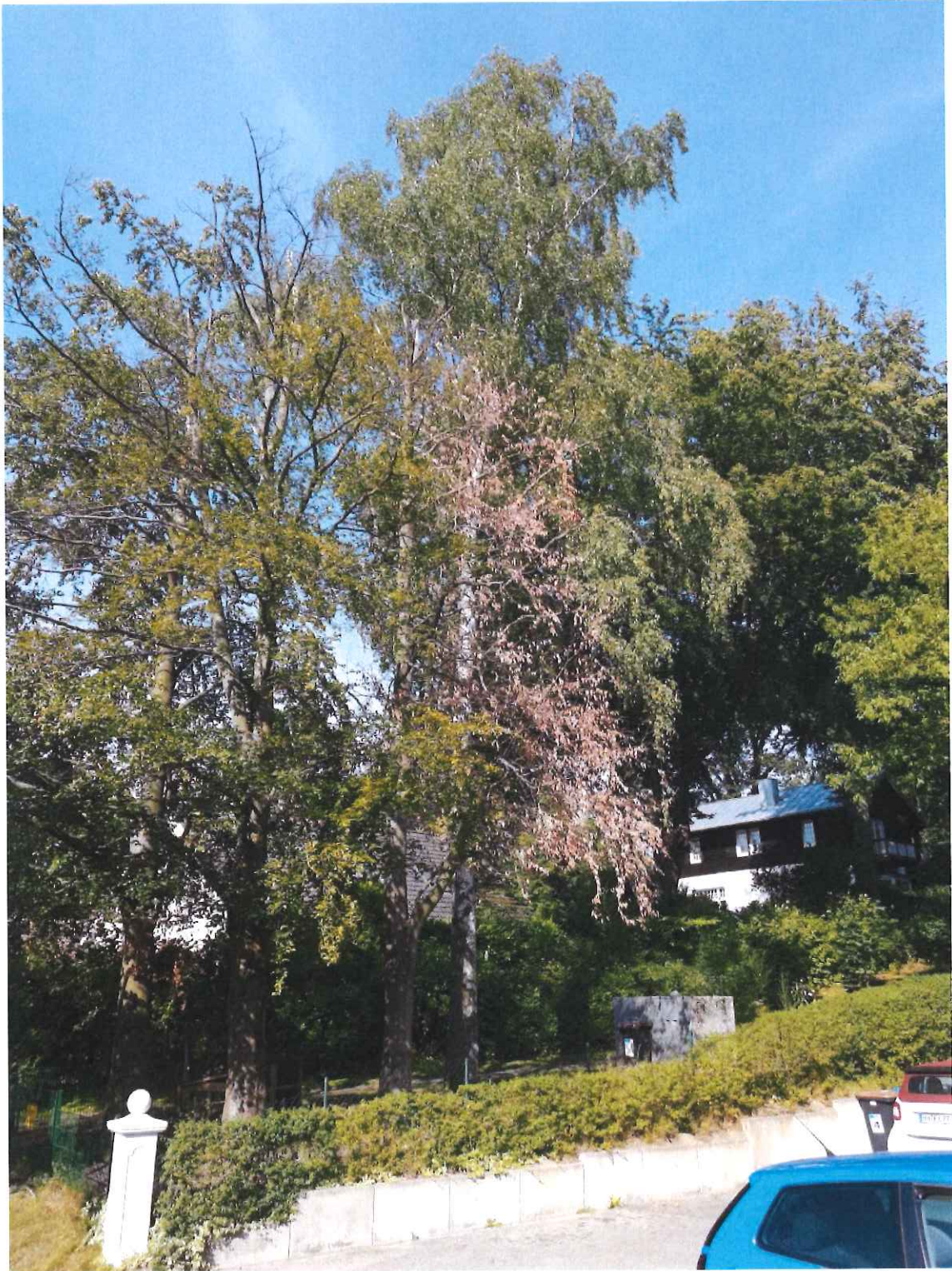


Baum 55 / Kronenschaden

Baum 55 bereits in seiner Vitalität geschädigt



Baum 55 / Zustand Krone



Baum 55 vorne links