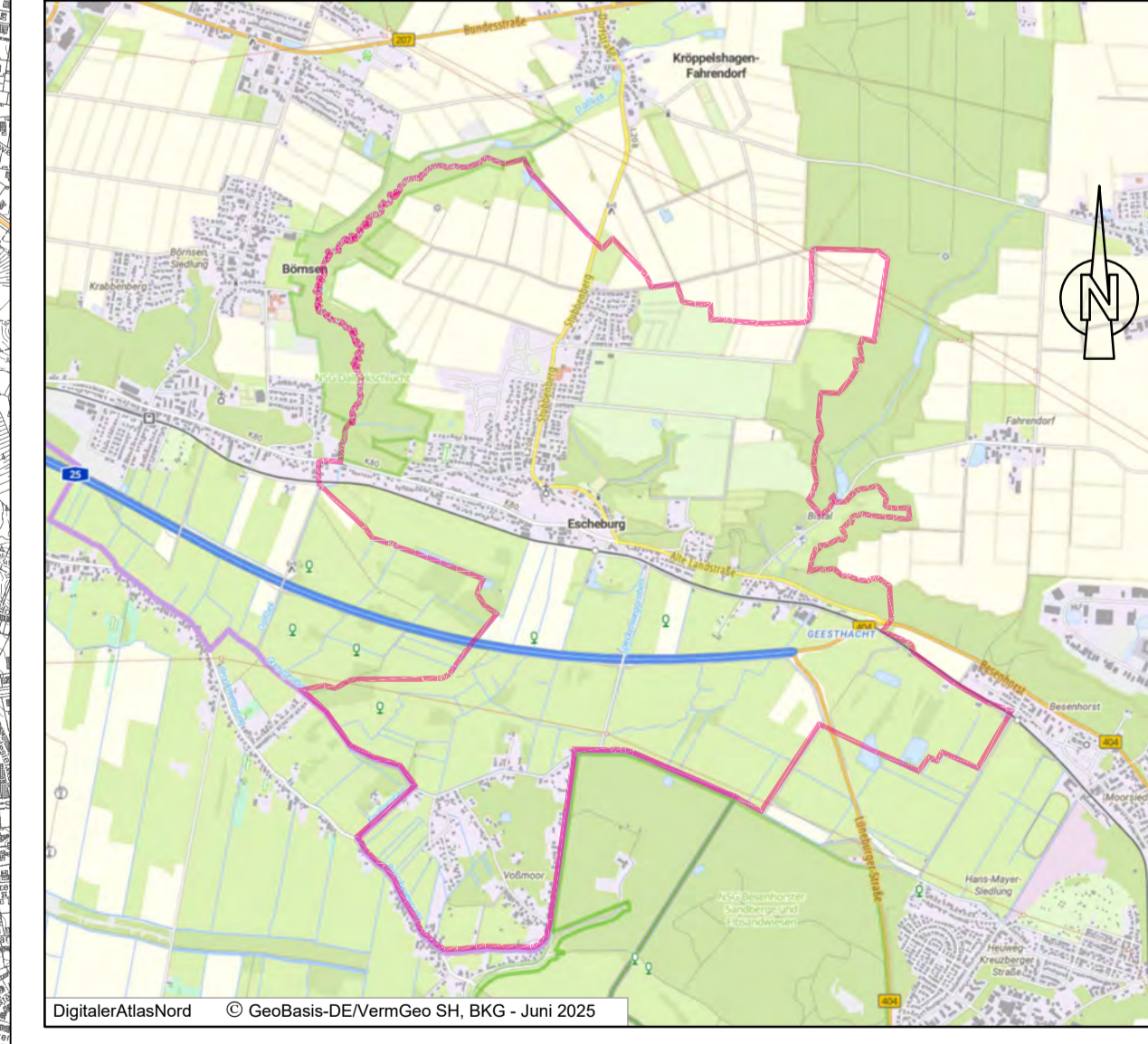


Legende

- Ausschlussgebiete**
- Naturschutzgebiet gem. Umweltportal SH und Geoportal HH
 - FFH-Gebiet gem. Umweltportal SH und Geoportal HH
 - EU-Vogelschutzgebiet gem. Umweltportal SH
 - Nicht-lineare Biotope/RT außerhalb großflächiger Ausschlussgebiete gem. ZEBIS Schleswig-Holstein und Bestand
 - Wald- und Gehölzfläche gem. Umweltportal SH, Geoportal HH und Luftbild
 - Vorranggebiet für den Naturschutz und Vorbehaltsgebiet für Natur und Landschaft gem. Regionalplan (Neuaufstellung - 2. Entwurf 2025)
 - Regionaler Grünzug gem. Regionalplan (Neuaufstellung - 2. Entwurf 2025)
 - Grünzalur (schemat. Darstellung) gem. Regionalplan (Neuaufstellung - 2. Entwurf 2025)
 - Kernbereich für Erholung gem. Regionalplan (Neuaufstellung - 2. Entwurf 2025)
 - Siedlungserweiterungsfläche gem. Flächennutzungsplan Escheburg
 - Gewässerschutzstreifen gem. § 61 BNatSchG
 - Überschwemmungsgebiet Brookwetterung gem. Geoportal HH
- Flächen mit besonderem Abwägungs- und Prüferfordernis**
- Kompensationsfläche/Ökokontofläche gem. Umweltportal SH und Geoportal HH
 - Landschaftsschutzgebiet gem. Geoportal HH
 - Schwerpunkt- und Verbundbereich des Biotopverbundsystems gem. Umweltportal SH
 - Klimasensitiver Boden gem. Umweltportal SH
 - Bodenfunktionale Gesamtleistung (hoch und sehr hoch) gem. Umweltportal SH
 - Natürliche Ertragsfähigkeit (BGZ), regional bewertet (hoch und sehr hoch) gem. Umweltportal SH
 - Knicklandschaft gem. Umweltportal SH
 - Geotop gem. Umweltportal SH
 - Moor- und Anmoorboden nach Dauergrünlanderhaltungsgesetz (DGLG) gem. Umweltportal SH
- Vergleichbare Kriterien im Stadtgebiet Hamburg gem. Geoportal HH/Metropolregion HH**
- Fläche des Biotopverbunds
 - Moorboden an der Oberfläche u. oberflächennahe Torfe bis 1 m Tiefe
- Vorbelastung Landschaftsbild/Freiraum**
- BAB 25 mit Anbauverbotszone (40 m gem. §9 FStRG)
 - Bahntrasse
 - Hochspannungsfreileitung
- Plangrundlage/Sonstiges**
- Siedlungsfläche
 - Golfplatz
 - Wasserfläche und Fläche für die Wasserwirtschaft, den Hochwasserschutz und die Regelung des Wasserabflusses gem. § 9 Abs. 1 Nr. 16 u. Abs. 6 BauGB
 - Übergeordnete Verkehrswege
 - Gemeindegrenze
 - 1000 m Radius um Gemeindegrenze
 - Landesgrenze Schleswig-Holstein - Hamburg
 - Archäologisches Denkmal
 - Eingetragenes Kulturdenkmal

Übersichtskarte ohne Maßstab



Potenzialflächenanalyse Solarenergie der Gemeinde Escheburg
 Gemeindeübergreifende Betrachtung
 Ausschluss- und Abwägungskriterien
 Kreis Herzogtum Lauenburg