

# GEMEINDE BÖRNSEN

## FLÄCHENNUTZUNGSPLAN NEUAUFSTELLUNG

Es gilt die Baunutzungsverordnung in der Fassung der Bekanntmachung vom 23.01.1990 (BGBl. I S. 132, geändert durch Evertr. vom 31.08.1990, BGBl. II S. 889, 1122, zuletzt geändert durch das Investitionserleichterungs- und Wohnbaulandgesetz vom 22.04.1993, BGBl. I S. 466)

PLAN-  
ZEICHEN

ERLÄUTERUNGEN

RECHTSGRUNDLAGE



Gemeindegrenze

ART DER BAULICHEN NUTZUNG

§ 5 Abs. 2 Nr. 1 BauGB



Wohnbauflächen

§ 1 Abs. 1 Nr. 1 BauNVO



Dorfgebiete

§ 5 BauNVO



Mischgebiete

§ 6 BauNVO



Gewerbegebiete

§ 8 BauNVO



Sonstige Sondergebiete  
Bund, Möbelmarkt, Tennis

§ 11 BauNVO

EINRICHTUNGEN UND ANLAGEN DES ÖFFENTLICHEN UND PRIVATEN BEREICHS,  
FLÄCHEN FÜR DEN GEMEINBEDARF



Flächen für den Gemeinbedarf

§ 5 Abs. 2 Nr. 2 BauGB



Öffentliche Verwaltung

§ 5 Abs. 2 Nr. 2 BauGB



Schule

§ 5 Abs. 2 Nr. 2 BauGB



Kirchen und kirchlichen  
Zwecken dienende Gebäude  
und Einrichtungen,  
Gemeindezentrum

§ 5 Abs. 2 Nr. 2 BauGB



Post

§ 5 Abs. 2 Nr. 2 BauGB



Feuerwehr

§ 5 Abs. 2 Nr. 2 BauGB



Sozialen Zwecken dienende  
Gebäude und Einrichtungen,  
Jugendheim, Bürgerhaus

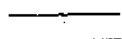
§ 5 Abs. 2 Nr. 2 BauGB



Sportlichen Zwecken  
dienende Gebäude und  
Einrichtungen

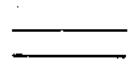




§ 5 Abs. 2 Nr. 2 BauGB

FLÄCHEN FÜR DEN ÜBERÖRTLICHEN VERKEHR UND FÜR DIE ÖRTLICHEN  
HAUPTVERKEHRSSZÜGE





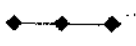
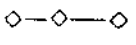


Autobahn




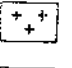

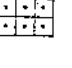

§ 5 Abs. 2 Nr. 3 BauGB

	Überörtliche und örtliche Hauptverkehrsstraßen	§ 5 Abs. 2 Nr. 3 BauGB
	Ruhender Verkehr	§ 5 Abs. 2 Nr. 3 BauGB
	Bahnanlagen	§ 5 Abs. 2 Nr. 3 BauGB
	Hauptwanderweg	§ 5 Abs. 2 Nr. 3 BauGB
	Fußgängerbereich	§ 5 Abs. 2 Nr. 3 BauGB

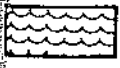


**FLÄCHEN FÜR VERSORGNUNGSANLAGEN UND FÜR DIE BESEITIGUNG VON ABWASSER SOWIE FÜR HAUPTVERSORGNUNGSLEITUNGEN**

	Trafo	§ 5 Abs. 2 Nr. 4 BauGB
	Nahwärme	§ 5 Abs. 2 Nr. 4 BauGB
	Wasserwerk	§ 5 Abs. 2 Nr. 4 BauGB
	Abwasser, Pumpwerk	§ 5 Abs. 2 Nr. 4 BauGB
	KV-Ltg. Oberirdisch	§ 5 Abs. 2 Nr. 4 BauGB
	Gasltg. unterirdisch	§ 5 Abs. 2 Nr. 4 BauGB

**GRÜNFLÄCHEN**

	Grünflächen	§ 5 Abs. 2 Nr. 5 BauGB
	Sportplatz	§ 5 Abs. 2 Nr. 5 BauGB
	Spielplatz	§ 5 Abs. 2 Nr. 5 BauGB
	Friedhof	§ 5 Abs. 2 Nr. 5 BauGB
	Parkanlagen	§ 5 Abs. 2 Nr. 5 BauGB
	Dauerkleingärten	§ 5 Abs. 2 Nr. 5 BauGB
	Flächen für Vorkehrungen zum Schutz gegen schädliche Umwelteinwirkungen im Sinne des Bundesimmissionsschutzgesetzes	§ 5 Abs. 2 Nr. 6 BauGB

**WASSERFLÄCHEN UND FLÄCHEN FÜR DIE WASSERWIRTSCHAFT, DEN HOCHWASSERSCHUTZ UND DIE REGELUNG DES WASSERABFLUSSES**

	Wasserflächen	§ 5 Abs. 2 Nr. 7 BauGB
	Regenrückhaltebecken	§ 5 Abs. 2 Nr. 7 BauGB
	Regenabsatzbecken	§ 5 Abs. 2 Nr. 7 BauGB

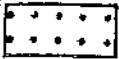
**FLÄCHEN FÜR DIE LANDWIRTSCHAFT UND FÜR DEN WALD**

# FLÄCHEN FÜR DIE LANDWIRTSCHAFT UND FÜR DEN WALD



Flächen für die Landwirtschaft

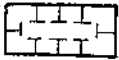
§ 5 Abs. 2 Nr. 9a BauGB



Flächen für Wald

§ 5 Abs. 2 Nr. 9b BauGB

## FLÄCHEN FÜR MASSNAHMEN ZUM SCHUTZ, ZUR PFLEGE UND ZUR ENTWICKLUNG VON NATUR UND LANDSCHAFT



Umgrenzung von Flächen für Maßnahmen zum Schutz, zur Pflege und zur Entwicklung von Natur und Landschaft

§ 5 Abs. 2 Nr. 10 BauGB

## NACHRICHTLICHE ÜBERNAHMEN



~~Archäologische Denkmale~~

~~§ 5 Abs. 4 BauGB~~

Einzelanlagen (unbewegliche Kulturdenkmale), die dem Denkmalschutz unterliegen

§ 5 Abs. 4 BauGB  
i.V.m. § 1 DSchG



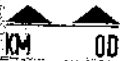
erhaltenswerte Gebäude

§ 5 Abs. 4 BauGB



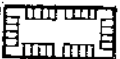
einfache Kulturdenkmale

§ 5 Abs. 4 BauGB



Ortsdurchfahrtsgrenze

§ 5 Abs. 4 BauGB



Umgrenzung von Schutzgebieten und Schutzobjekten im Sinne des Naturschutzrechts

§ 5 Abs. 4 BauGB



Naturschutzgebiet

§ 5 Abs. 4 BauGB



~~Landschaftsschutzgebiet~~  
(die Landschaftsschutzgebietsverordnung "Hohes Elbufer" des Kreises Herzogtum-Lauenburg ist vom OVG Schleswig (Az.: 1 K 14/92) für nichtig erklärt worden.)

~~§ 5 Abs. 4 BauGB~~



Anbaufreie Strecken außerhalb der Ortsdurchfahrts-  
grenzen

§ 5 Abs. 4 BauGB



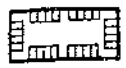
Nachrichtliche Übernahme  
gem. § 17 DSchG  
Archäologisches Denkmal mit  
Nr. des Denkmalsbuches

§ 5 Abs. 4 BauGB



Archäologisches Denkmal  
mit Nr. der Landesaufnahme

§ 5 Abs. 4 BauGB



Umgrenzung von Schutz-  
gebieten und Schutz-  
objekten im Sinne  
des Naturschutzrechts

§ 5 Abs. 4 BauGB



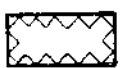
Naturschutzgebiet

§ 5 Abs. 4 BauGB



~~Landschaftsschutzgebiet~~  
(die Landschaftsschutzgebiets-  
verordnung "Hohes Elbufer" des  
Kreises Herzogtum-Lauenburg  
ist vom OVG Schleswig  
(Az.: 1 K 14/92) für nichtig  
erklärt worden.)

~~§ 5 Abs. 4 BauGB~~



Anbaufreie Strecken außer-  
halb der Ortsdurchfahrts-  
grenzen

§ 5 Abs. 4 BauGB



Nachrichtliche Übernahme  
gem. § 17 DSchG  
Archäologisches Denkmal mit  
Nr. des Denkmalsbuches

§ 5 Abs. 4 BauGB



Archäologisches Denkmal  
mit Nr. der Landesaufnahme

§ 5 Abs. 4 BauGB

**KENNZEICHNUNG**



Umgrenzung der Flächen,  
deren Böden erheblich mit  
umweltgefährdenden Stoffen  
belastet sind

§ 5 Abs. 3 Nr. 3 BauGB

