



## ZEICHENERKLÄRUNG

### I. Darstellungen



Sonderbaufläche  
- Zweckbestimmung: Reitsport

§ 5 (2) BauGB



private Grünfläche  
- Zweckbestimmung: Reitsport

§ 5 (2) Nr. 1 BauGB

§ 5 (2) Nr. 5 BauGB

### II. Sonstige Planzeichen



Grenze des räumlichen  
Geltungsbereichs der  
17. Änderung des  
Flächennutzungsplans

## VERFAHRENSVERMERKE

1. Aufgestellt aufgrund des Aufstellungsbeschlusses der Gemeindevertretung vom 04.03.2008. Die ortsübliche Bekanntmachung des Aufstellungsbeschlusses erfolgte vom 06.03.2008 bis zum 12.03.2008.
2. Die frühzeitige Beteiligung der Öffentlichkeit nach § 3 Abs. 1 Satz 1 BauGB wurde vom 17.03.2008 bis zum 31.03.2008 durchgeführt.
3. Die Behörden und sonstigen Träger öffentlicher Belange, die von der Planung berührt sein können, wurden gemäß § 4 Abs. 1 i. V. m. § 3 Abs. 1 BauGB am 14.03.2008 unterrichtet und zur Abgabe einer Stellungnahme aufgefordert.
4. Die Gemeindevertretung hat am 22.04.2008 den Entwurf der 17. Änderung des Flächennutzungsplans und die Begründung beschlossen und zur Auslegung bestimmt.
5. Der Entwurf der Flächennutzungsplan-Änderung und die Begründung haben in der Zeit vom 07.05.2008 bis zum 06.06.2008 in den Dienststunden des Amtes Hohe Elbgeest nach § 3 Abs. 2 BauGB öffentlich ausgelegt. Die öffentliche Auslegung wurde mit dem Hinweis, dass Stellungnahmen während der Auslegungsfrist von jedermann schriftlich oder zur Niederschrift geltend gemacht werden können, vom 29.04.2008 bis zum 05.05.2008 ortsüblich bekanntgemacht.
6. Die Behörden und sonstigen Träger öffentlicher Belange, die von der Planung berührt sein können, wurden gemäß § 4 Abs. 2 BauGB am 05.05.2008 zur Abgabe einer Stellungnahme aufgefordert.
7. Die Gemeindevertretung hat die abgegebenen Stellungnahmen der Öffentlichkeit und der Behörden und sonstigen Träger öffentlicher Belange am 24.06.2008 geprüft. Das Ergebnis wurde mitgeteilt.

8. Der Entwurf der Flächennutzungsplan-Änderung wurde nach der öffentlichen Auslegung (Nr. 5) geändert. Der Entwurf und die Begründung haben in der Zeit vom 01.10.2008 bis zum 03.11.2008 während der Dienststunden des Amtes Hohe Elbgeest erneut öffentlich ausgelegt. Die öffentliche Auslegung wurde mit dem Hinweis, dass Stellungnahmen während der Auslegungsfrist von allen Interessierten schriftlich oder zur Niederschrift abgegeben werden können, vom 16.09.2008 bis zum 29.09.2008 ortsüblich bekanntgemacht.

9. Die Gemeindevertretung hat die abgegebenen Stellungnahmen der Öffentlichkeit und der Behörden und sonstigen Träger öffentlicher Belange am 02.12.2008 geprüft. Das Ergebnis wurde mitgeteilt.

10. Die Gemeindevertretung hat die Änderung des Flächennutzungsplans beschlossen und die Begründung durch Beschluss gebilligt.

Wohltorf, den 12.12.2008

gez. ....  
(Bürgermeister)

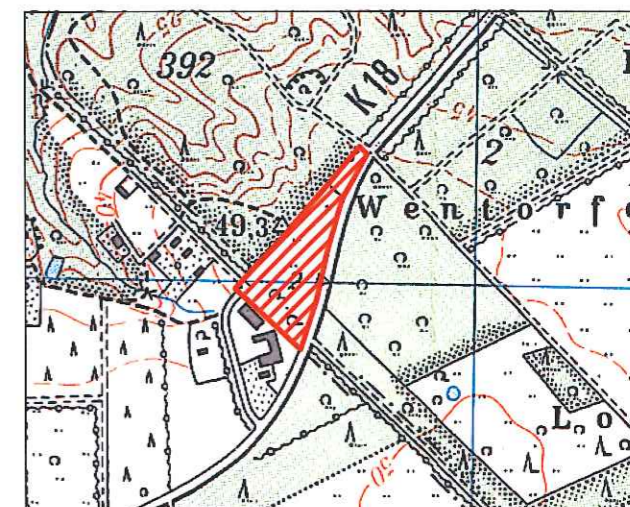


11. Das Innenministerium des Landes Schleswig-Holstein hat die 17. Flächennutzungsplan-Änderung mit Bescheid vom 19.01.2009 Az.: IV 647-512.111-53.133 (17.Änd.) mit Nebenbestimmungen und Hinweisen genehmigt.

12. Die Erteilung der Genehmigung der 17. Änderung des Flächennutzungsplans sowie die Stelle, bei der der Plan mit der Begründung und der zusammenfassenden Erklärung auf Dauer während der Sprechstunden von allen Interessierten eingesehen werden kann und die über den Inhalt Auskunft erteilt, wurden vom 03.02.-16.02.2009 ortsüblich bekanntgemacht. In der Bekanntmachung wurde auf die Möglichkeit einer Geltendmachung von Verfahrens- und Formverstößen und von Mängeln der Abwägung sowie auf die Rechtsfolgen (§ 215 Abs. 2 BauGB) hingewiesen. Die 17. Änderung des Flächennutzungsplans wurde mithin am 17.02.2009 wirksam.

Wohltorf, den 06.03.2009

gez. ....  
(Bürgermeister)



Übersichtsplan o. M.

## 17. ÄNDERUNG DES FLÄCHENNUTZUNGSPLANS DER GEMEINDE WOHLTORF

für das Gebiet:  
Zwischen der K 18, Wohltorfer Weg und  
der ehemaligen Landstraße,  
nördlich Grübbenweg und Reitsportanlage

Stand: Ausfertigung 4 / 3  
Dezember 2008

Planungsbüro: **Jo Claussen-Seggelke**  
Stadtplaner SRL  
Holzdamm 39  
20099 Hamburg  
fon: 040 / 28 40 34-0  
fax: 040 / 28 05 43 43  
mail@claussen-seggelke.de