

ZEICHENERKLÄRUNG

RECHTSGRUNDLAGE

§ 1 Abs. 1 Nr. 1 BauVG
§ 5 Abs. 2 Nr. 1 BauVG

§ 1 Abs. 1 Nr. 2 BauVG
§ 5 Abs. 2 Nr. 1 BauVG

§ 8 BauVG
§ 5 Abs. 2 Nr. 1 BauVG

§ 10 BauVG
§ 5 Abs. 2 Nr. 1 BauVG

§ 6 Abs. 2 Nr. 2 BauVG
§ 5 Abs. 2 Nr. 2 BauVG

§ 5 Abs. 2 Nr. 2 BauVG
§ 5 Abs. 2 Nr. 2 BauVG

§ 5 Abs. 2 Nr. 2 BauVG
§ 5 Abs. 2 Nr. 2 BauVG

§ 5 Abs. 2 Nr. 2 BauVG
§ 5 Abs. 2 Nr. 2 BauVG

§ 5 Abs. 2 Nr. 2 BauVG
§ 5 Abs. 2 Nr. 2 BauVG

§ 5 Abs. 2 Nr. 2 BauVG
§ 5 Abs. 2 Nr. 2 BauVG

§ 5 Abs. 2 Nr. 2 BauVG
§ 5 Abs. 2 Nr. 2 BauVG

§ 5 Abs. 2 Nr. 2 BauVG
§ 5 Abs. 2 Nr. 2 BauVG

§ 5 Abs. 2 Nr. 2 BauVG
§ 5 Abs. 2 Nr. 2 BauVG

§ 5 Abs. 2 Nr. 2 BauVG
§ 5 Abs. 2 Nr. 2 BauVG

§ 5 Abs. 2 Nr. 2 BauVG
§ 5 Abs. 2 Nr. 2 BauVG

§ 5 Abs. 2 Nr. 2 BauVG
§ 5 Abs. 2 Nr. 2 BauVG

§ 5 Abs. 2 Nr. 2 BauVG
§ 5 Abs. 2 Nr. 2 BauVG

§ 5 Abs. 2 Nr. 2 BauVG
§ 5 Abs. 2 Nr. 2 BauVG

§ 5 Abs. 2 Nr. 2 BauVG
§ 5 Abs. 2 Nr. 2 BauVG

§ 5 Abs. 2 Nr. 2 BauVG
§ 5 Abs. 2 Nr. 2 BauVG

§ 5 Abs. 2 Nr. 2 BauVG
§ 5 Abs. 2 Nr. 2 BauVG

§ 5 Abs. 2 Nr. 2 BauVG
§ 5 Abs. 2 Nr. 2 BauVG

§ 5 Abs. 2 Nr. 2 BauVG
§ 5 Abs. 2 Nr. 2 BauVG

§ 5 Abs. 2 Nr. 2 BauVG
§ 5 Abs. 2 Nr. 2 BauVG

§ 5 Abs. 2 Nr. 2 BauVG
§ 5 Abs. 2 Nr. 2 BauVG

§ 5 Abs. 2 Nr. 2 BauVG
§ 5 Abs. 2 Nr. 2 BauVG

§ 5 Abs. 2 Nr. 2 BauVG
§ 5 Abs. 2 Nr. 2 BauVG

§ 5 Abs. 2 Nr. 2 BauVG
§ 5 Abs. 2 Nr. 2 BauVG

§ 5 Abs. 2 Nr. 2 BauVG
§ 5 Abs. 2 Nr. 2 BauVG

§ 5 Abs. 2 Nr. 2 BauVG
§ 5 Abs. 2 Nr. 2 BauVG

§ 5 Abs. 2 Nr. 2 BauVG
§ 5 Abs. 2 Nr. 2 BauVG

§ 5 Abs. 2 Nr. 2 BauVG
§ 5 Abs. 2 Nr. 2 BauVG

§ 5 Abs. 2 Nr. 2 BauVG
§ 5 Abs. 2 Nr. 2 BauVG

§ 5 Abs. 2 Nr. 2 BauVG
§ 5 Abs. 2 Nr. 2 BauVG

§ 5 Abs. 2 Nr. 2 BauVG
§ 5 Abs. 2 Nr. 2 BauVG

§ 5 Abs. 2 Nr. 2 BauVG
§ 5 Abs. 2 Nr. 2 BauVG

§ 5 Abs. 2 Nr. 2 BauVG
§ 5 Abs. 2 Nr. 2 BauVG

§ 5 Abs. 2 Nr. 2 BauVG
§ 5 Abs. 2 Nr. 2 BauVG

§ 5 Abs. 2 Nr. 2 BauVG
§ 5 Abs. 2 Nr. 2 BauVG

§ 5 Abs. 2 Nr. 2 BauVG
§ 5 Abs. 2 Nr. 2 BauVG

§ 5 Abs. 2 Nr. 2 BauVG
§ 5 Abs. 2 Nr. 2 BauVG

§ 5 Abs. 2 Nr. 2 BauVG
§ 5 Abs. 2 Nr. 2 BauVG

§ 5 Abs. 2 Nr. 2 BauVG
§ 5 Abs. 2 Nr. 2 BauVG

§ 5 Abs. 2 Nr. 2 BauVG
§ 5 Abs. 2 Nr. 2 BauVG

§ 5 Abs. 2 Nr. 2 BauVG
§ 5 Abs. 2 Nr. 2 BauVG

§ 5 Abs. 2 Nr. 2 BauVG
§ 5 Abs. 2 Nr. 2 BauVG

§ 5 Abs. 2 Nr. 2 BauVG
§ 5 Abs. 2 Nr. 2 BauVG

§ 5 Abs. 2 Nr. 2 BauVG
§ 5 Abs. 2 Nr. 2 BauVG

§ 5 Abs. 2 Nr. 2 BauVG
§ 5 Abs. 2 Nr. 2 BauVG

§ 5 Abs. 2 Nr. 2 BauVG
§ 5 Abs. 2 Nr. 2 BauVG

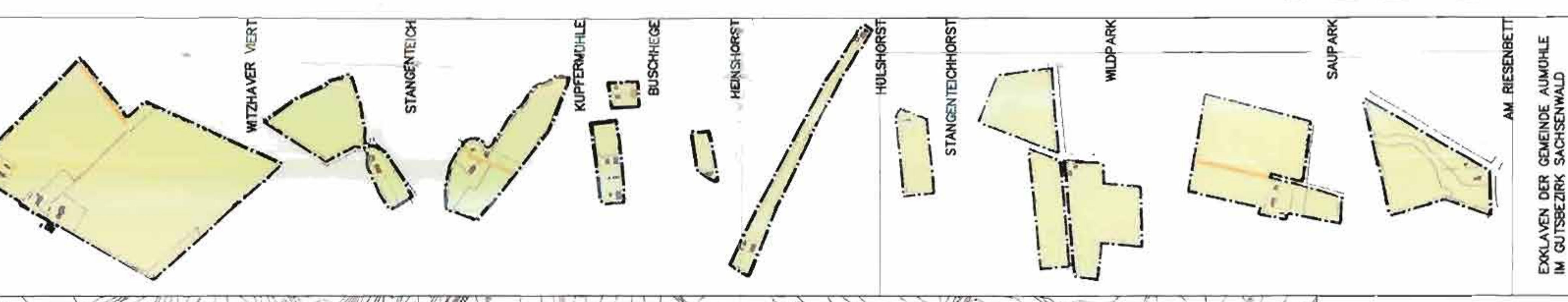
§ 5 Abs. 2 Nr. 2 BauVG
§ 5 Abs. 2 Nr. 2 BauVG

§ 5 Abs. 2 Nr. 2 BauVG
§ 5 Abs. 2 Nr. 2 BauVG

§ 5 Abs. 2 Nr. 2 BauVG
§ 5 Abs. 2 Nr. 2 BauVG

§ 5 Abs. 2 Nr. 2 BauVG
§ 5 Abs. 2 Nr. 2 BauVG

§ 5 Abs. 2 Nr. 2 BauVG
§ 5 Abs. 2 Nr. 2 BauVG

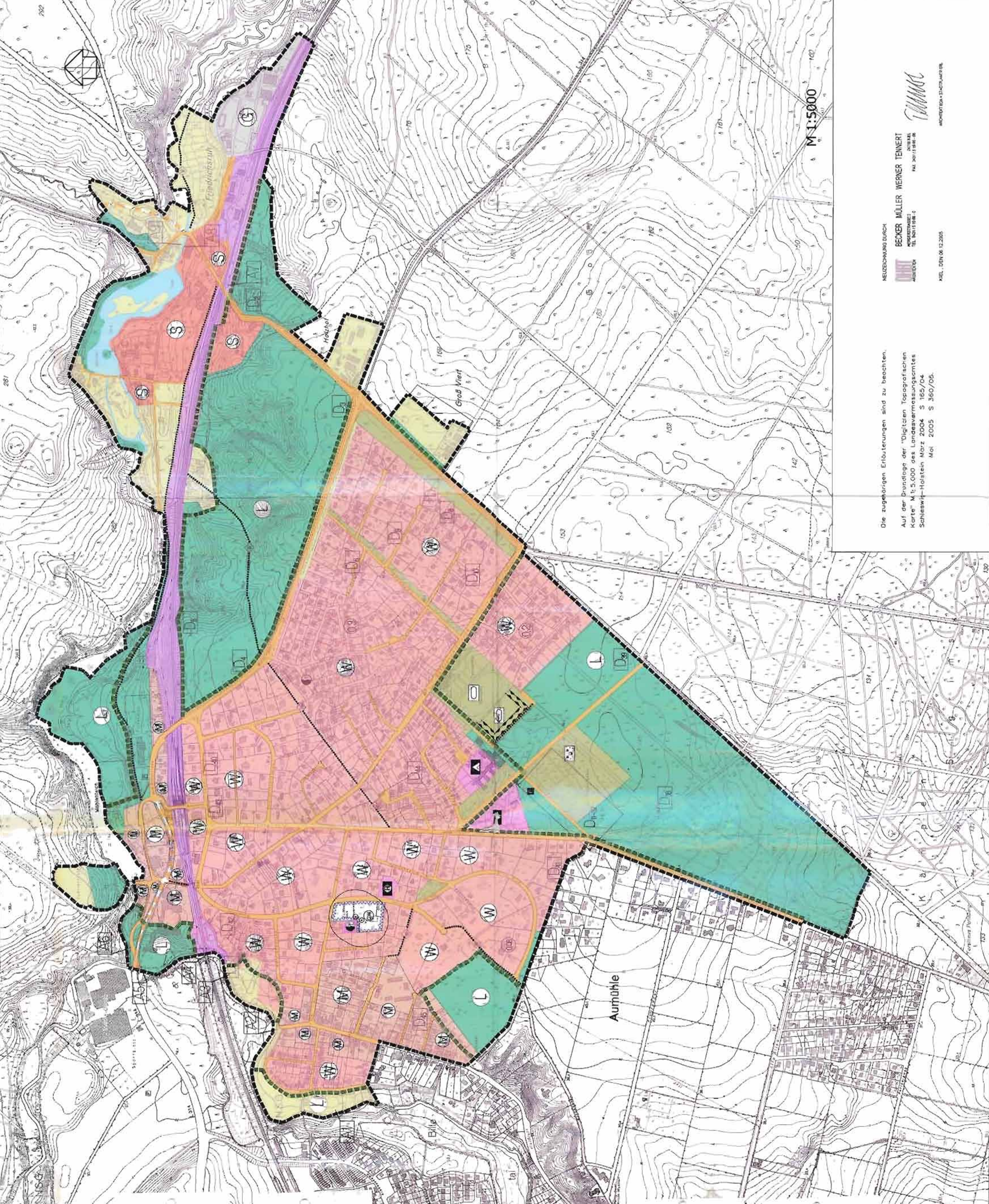


GEMEINDE AUMÜHLE

NEUZEICHNUNG

FLÄCHENNUTZUNGSPLAN

EINSCHLIESSLICH 1., 2., 6. UND 7. ÄNDERUNG



AM RIESENBITT
EXKLAVEN DER GEMEINDE AUMÜHLE
IM OUTSIEBIRK SACHSENWALD

BECKER MÜLLER WERNER TENERT
ARCHITECTS
TEL. 030 11111111
FAX 030 11111111

NOV. 2004 08.12.2005

Die zugehörigen Erläuterungen sind zu beachten.
Auf der Grundlage der "Digitalen Topographischen Karte" M 1:5.000 des Landesvermessungsamtes Schleswig-Holstein März 2004 S 165/04
März 2005 S 360/05.